

# NEWS LETTER

人生100年時代 今こそ生涯学習

No.12 令和4年11月4日(金)  
新潟県立生涯学習推進センター

ツイッター

# Twitter やっています②



▶このQRコードから読み取れます。ぜひフォローしてください。

Twitter をするときによく使う語句をいくつかご紹介いたします。参考にしてください。

## ★ツイート(tweet)

「ツイート(tweet)」は、Twitter にテキストや画像、動画などを投稿することをいいます。一回の投稿は140文字まで投稿可能。英語では「tweet」と書き、小鳥のさえずりという意味があります。日本では「つぶやき」とよく呼ばれています。

## ★リツイート(Retweet)

他のユーザーが投稿したつぶやきを自分のつぶやきにも反映させる機能のことを「リツイート」といいます。例えば、面白いツイートを発見したとします。そのツイートを自分のフォロワーに紹介したときにリツイート機能を使います。そうすることで自分がツイートした時と同じようにタイムラインに表示させることが可能となります。

## ★フォロー

Twitter は、お気に入り登録のように一方的にフォローをすることが可能です。そのためアカウント認証をし合う SNS と異なり、興味や趣味などで繋がるため、知らない人とも気軽に繋がることができるのは大きな魅力です。

## ★ハッシュタグ (#)

Twitter ではこのハッシュタグを使うこともポイントの一つです。発信する場合は、このハッシュタグをつけることで、そのハッシュタグの内容を検索しているユーザーの目に止まりやすくなります。人気のハッシュタグを活用することで、「いいね」や「フォロー」が増えるケースもあります。

## ★いいね(♡)

「いいね」とは、投稿した内容に対して、共感していることを伝える機能のことをいいます。ハートのボタンを押すことで完了します。また、後で自分がいいねしたツイートも見ることができるため、お気に入りリストみたいに利用することも可能です。

## ★ダイレクトメッセージ(DM)

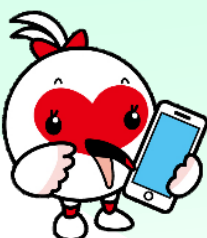
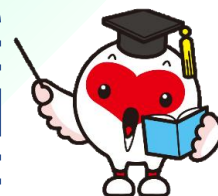
「ダイレクトメッセージ」は、非公開の会話ができるチャットです。通称「DM」と呼ばれています。自分のフォロワーにのみ送信でき、自分がフォローしている人からのみ受信することが可能です。

## ★ブロック

「ブロック」は、迷惑なユーザーに対して自分の視界にほぼ入らなくなる状態にすることをいいます。ブロックを行うと相手からフォローが外れたり、つぶやきが見れないなどの制限が発生します。

## ★スパム

「スパム」は不特定多数のユーザーに、メッセージを送ったり、フィッシングサイトへのリンク付きのツイートを行うなど、他のユーザーに対して迷惑行為を行う用語のことです。ツイッター運営側からもスパムと判断されるとアカウントが凍結する場合があります。



◎他にも Twitter (ツイッター) の用語はありますが、基本的には上記の用語を理解しておけばおおむね大丈夫です。新たな視点や他の方との交流、情報収集等に大いに活用できると思います。ぜひ挑戦してみませんか。