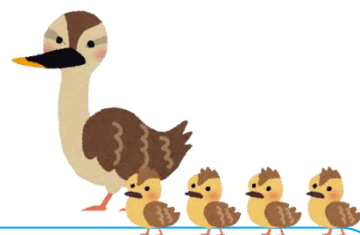


子育て世代の 生活設計と生命保険



「もしも」の時
家族に残る
お金って？

こども(学資)
保険って
なあに？

こどもができて気になるお金のアレコレ。
保険についてはじめて学ぶ方にわかり
やすいよう、**基礎から**お話します。

※具体的な商品についてのお話・相談はできません。

生活設計や
リスク管理って
どうする？

生命保険って
そもそもどんな
しくみ？

日時

8/31 土 14:00▶15:30

会場

ほんぽーと新潟市立中央図書館
3階ビーンズホール

定員

30名

参加無料

(応募多数の場合は抽選となります)

対象

妊娠している方～小学生のお子さんをお持ちの方
※お子さんと一緒に聞いていただけます。預かり保育はありません。

講師

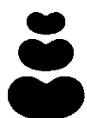
公益財団法人生命保険文化センター 八木下 純一 氏

申込

8/23(金)正午までに、右の二次元コードからお申し込みください。
当選結果は8/24(土)までにご連絡します。過ぎて連絡がない場合は、
お手数ですが中央図書館まで電話でお問合せください。



お問合せ



ほんぽーと
新潟市立中央図書館

住所 〒950-0084
新潟市中央区明石2-1-10
電話 025-246-7700